

109年度「原住民團體意外保險」 作業說明會

主辦單位：原住民族委員會

委託廠商：國泰人壽保險(股)公司



國泰人壽

國泰金控

報告大綱

一 國泰人壽簡介

二 保障內容說明

三 理賠程序及廠商服務據點

四 Q & A



國泰人壽

國泰金控

國泰人壽簡介



2.6萬位專職壽險業務員
可提供最即時、
彈性化之服務



服務中心遍佈都會區
及各鄉鎮
提供在地的保戶服務



全台每3人就有1人
是國泰人壽的保戶



得獎榮耀

1. 公益關懷卓越獎
2. 保戶服務卓越獎
3. 人才培訓卓越獎
4. 資訊應用卓越獎
5. 風險管理卓越獎
6. 商品創新專案企畫卓越獎
7. 微型保險推展卓越獎
8. 保障型商品推展卓越獎
9. 資訊安全推展卓越獎



團隊

蟬聯8屆

『保險卓越獎』

(國家級的肯定)



數位



亞洲最佳
保險業科技獎

人才



亞洲保險業獎
年度最佳壽險公司

服務



國際客戶管理學院
全球客服中心獎

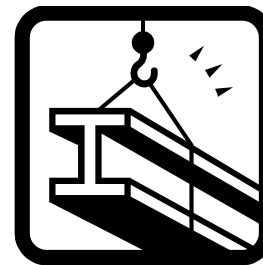
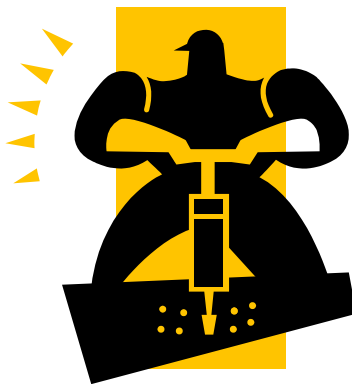


國泰人壽

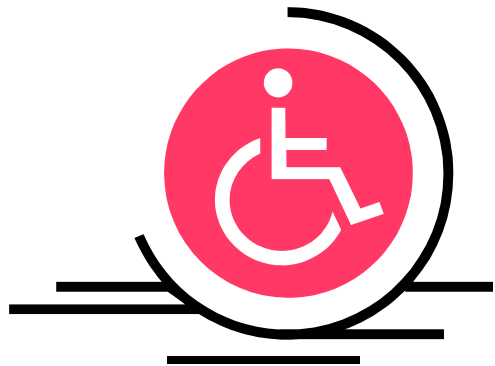
國泰金控

保障內容說明

- 保障範圍
- 保障內容
- 保障限制
- 受益人



保障範圍



✓ 意外失能

- 於保險期間內，被保人因遭受意外傷害事故，致其身體蒙受傷害而於180日內身故或失能。
- 意外傷害事故定義：指非由疾病引起之外來突發事故。
若僅為疾病導致請勿送件。
- 保險期間(國泰人壽承保) 109/03/02~110/03/01
108年度(108/3/2~109/03/01)事故請送兆豐產險受理。



✓ 意外身故



保障內容

➤ 保險對象：原住民身分並符合下列三者之一者



① 低收入戶



② 中低收入戶



③ 勞動人口(15~65歲)無公教人員保險、無勞工保險、無農民健康保險、無漁民保險及有勞保投保薪資為基本工資(含)以下者

➤ 保險期間：109/03/02 ~ 110/03/01

➤ 保額：意外身故30萬、意外失能**1.5萬~30萬**



國泰人壽

國泰金控

保障限制

- 保險對象(被保險人)：不包括各縣(市)政府及鄉（鎮、市、區）公所已投保意外險，保險額度大於或等於新臺幣30萬元者。（不含學生團體保險或少部分特定人員保險）
- 未滿15歲之被保險人依保險法第107條辦理。



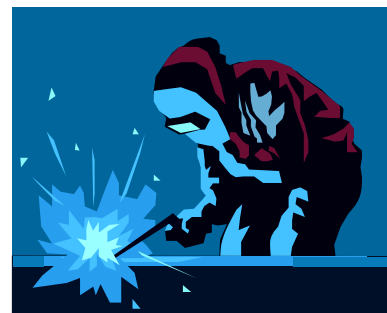
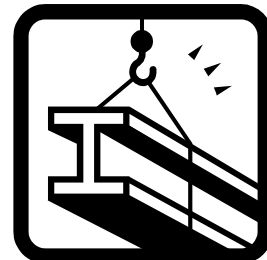
受益人

- 身故保險金受益人為法定繼承人。
- 失能保險金受益人為被保險人本人。

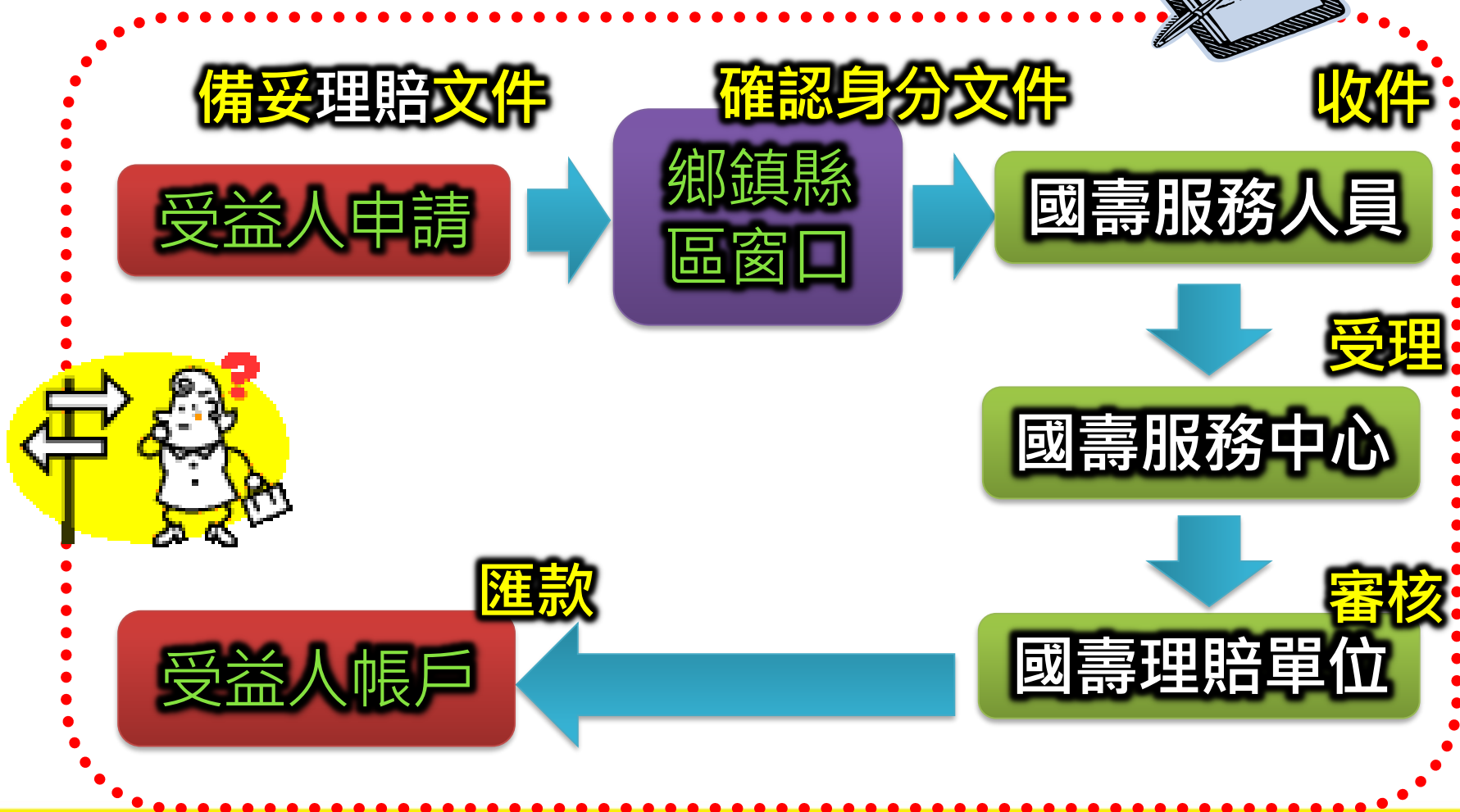


理賠程序及廠商服務據點

- 理賠程序
- 理賠申請應附文件
- 國泰人壽服務據點查詢
- 國泰人壽服務人員查詢
- 各縣市窗口協助辦理事項



理賠程序



國泰人壽

國泰金控

理賠申請應備文件	索取單位	給付項目	
		(受益人≠被保人) 意外身故	(受益人=被保人) 意外失能
理賠申請書(範例)	原住民族委員會、國泰人壽官方網站	√	√
被保人身份證明函稿	中低、低收入戶證明(戶政事務所) 勞動人口無社保證明(函請原民會協助確認)	√	√
存摺影本	-	√	√
交通事故當事人登記聯 (非交通之意外事故免附)	轄區報案警局	√	√
診斷證明書	就診醫院		√
死亡證明書或相驗屍體證明書	就診醫院	√	
被保人除戶戶籍謄本	戶政事務所	√	
全體受益人三個月內戶籍謄本 或其他身分證明文件(如：最新且有詳細記事之戶口名簿)	戶政事務所	√	
繼承人授權聲明書	原住民族委員會、國泰人壽官方網站	√	
稅務居民身分自我證明(個人)	服務人員提供	√	

請將上述文件，轉交本公司服務人員
或寄送本公司臨近之服務中心。



國泰人壽

國泰金控

國泰人壽服務據點查詢

- Google關鍵字:國泰人壽 服務中心
- 網址: <https://www.cathaylife.com.tw>
- 首頁(正下方)→服務據點

國泰人壽
Cathay Life Insurance

個人客戶 企業客戶 國泰員工 學生團體 人才招募 EN

商品資訊 投資標的專區 保單服務 加值服務 網路投保 登入

首頁 > 聯絡我們 > 服務據點

聯絡我們

- 智能客服
- 專線服務
- 我有話要說
- 聯繫服務人員
- 保戶感謝專區
- 保險遭法院扣押

客戶服務 SERVICE

請先選擇您要查詢的服務據點

- 各地服務中心
- 各地營業單位
- 機場服務櫃檯
- 電話行銷中心
- 海外服務據點
- 概念店據點

服務認證： 國泰人壽101年通過SGS國際服務驗證(Qualicert)，以展現對客戶主動貼心且符合國際水準之服務承諾。

服務內容：

- 1.保單借貸服務
- 2.保險費繳費服務
- 3.保單契約內容變更服務
- 4.理賠申請服務
- 5.其他保單查詢服務
- 6.保單相關文件申請
- 7.線上保單服務申請

注意事項：服務中心三不提供現金給付相關服務

服務時間：

- 2020/2/19起停止服務中心每週三延長營業服務，造成不便，敬請見諒。
- 各服務據點之服務時間為【週一~週五 9:00~17:00】。

依區域查詢 | 請選擇縣市 | 全區

(※請選擇縣市及區域，即可查詢各地服務中心)

查詢結果

國泰人壽服務人員查詢

- Google關鍵字:國泰人壽 服務人員
- 網址: <https://www.cathaylife.com.tw>
- 首頁：商品資訊→保障型保險→公教人員長照服務專區→預約專人服務→搜尋欄位(縣市、地區、單位)→查詢

The screenshot displays the Cathay Life Insurance website interface. At the top, the navigation bar includes '個人客戶', '企業客戶', '國泰員工', '學生團體', '人才招聘', and 'EN'. Below this, a secondary navigation bar features '商品資訊', '投資標的專區', '保單服務', '加值服務', '網路投保', and '登入'. The main content area is titled '公教人員長照服務專區' and includes a sidebar with '商品資訊' and '保障型保險' categories. The '保障型保險' category is expanded to show '公教人員長照服務專區'. The main content area features a banner with the text '您為民服務 我為您守護 公教電子專刊 溫暖上線' and a search form for '預約專人服務'. The search form includes a dropdown menu for '搜尋欄位(*縣市必選)' with '桃園市' selected, a dropdown for '桃園區', and a dropdown for '學校'. Below these are input fields for '工作單位名稱' (containing '桃園高中') and a '查詢' button.

國泰人壽
Cathay Life Insurance

個人客戶 企業客戶 國泰員工 學生團體 人才招聘 EN

商品資訊 投資標的專區 保單服務 加值服務 網路投保 登入

首頁 > 商品資訊 > 保障型保險 > 公教人員長照服務專區

商品資訊 公教人員長照服務專區
提供全國公教人員及其親屬最完善的長照保障及服務。

保險商品總覽
保險新手攻略
保障型保險
壽險保障保險
健康醫療保險
意外傷害保險
Hen置組合專案
公教人員長照服務專區
還本/增額型保險
投資型保險
團體保險專區
微型保險專區
旅平險專區
附加/批註條款
國際保險業務(OIU)

您為民服務
我為您守護
公教電子專刊 溫暖上線

長照-不求回報的愛 空汙-明肺發電 食安-食物決定健康

投保資格及規定 專屬商品及公教專刊網 理賠專區 預約專人服務 常見Q&A

工作單位區域與名稱
搜尋欄位(*縣市必選)
桃園市 桃園區 學校
工作單位名稱
桃園高中
查詢

相關資訊查詢網址

■ 路徑:首頁/業務專區/各處業務/社會福利/衛生保健/原住民團體意外保險專區

原住民族委員會
COUNCIL OF INDIGENOUS PEOPLES

網站導覽 | 分類檢索 | 招標公告 | 民意信箱 | 新聞稿 | 訂閱電子報 | FAQ | RSS | 活動訊息 | English | 兒童網

請輸入搜尋文字: 請輸入搜尋文字

原住民族介紹 ▾ 認識本會 ▾ **業務專區 ▾** 為民服務 ▾ 招標公告 嚴重特殊傳染性肺炎專區

重大政策 **各處業務** 1 前瞻基礎建設計畫專區 即時新聞澄清專區

下載專區 2 法規查詢 原民會開放資料專區

語言業務

社會福利 3

就業服務

社會福利

衛生保健 4

長照專區

經濟發展

原住民族委員會
COUNCIL OF INDIGENOUS PEOPLES

網站導覽 | 分類檢索 | 招標公告 | 民意信箱 | 訂閱電子報 | FAQ | RSS | 活動訊息 | English | 兒童網

請輸入搜尋文字: 請輸入搜尋文字

原住民族介紹 ▾ 認識本會 ▾ **業務專區 ▾** 為民服務 ▾

原住民家庭服務中心專區

原住民民族兒童及少年福利與權益專區

衛生保健 5

承辦人聯絡方式

原住民團體意外保險專區 6

傳染病防治宣導專區

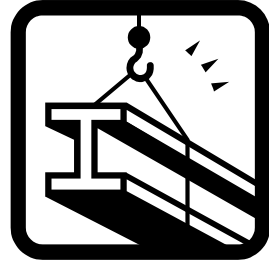
人體研究計畫諮詢取得原住民族同意專區

前瞻基礎建設計畫專區

推動健康促進專區

Q & A

- 符合資格者，要繳保費嗎？
- 符合資格者，要如何辦理投保？
- 理賠申請要向誰申請？
- 符合資格之被保險人有年齡限制嗎？
- 保險法第107條內容是甚麼？
- 何謂意外傷害事故？自殺可以理賠嗎？
- 理賠申請期限？
- 除外事項？
- 有些法定繼承人無法聯繫，可以先申請嗎？
- 為什麼理賠人員要跟我要醫院專用查詢同意書，那是甚麼？



■ 符合資格者，要繳保費嗎？

- 「原住民團體意外保險」為政府照顧原住民福利措施，保險費由政府負擔，被保險人免負擔保險費。



■ 符合資格者，要如何辦理投保？

- 符合資格者，**免辦理投保手續**，當遇到理賠情形時，提出理賠申請即可。



■ 理賠申請要向誰申請？

- 受益人請洽戶籍所在地之各縣(市)政府或鄉(鎮、市、區)負責「原住民團體意外保險」窗口，依理賠申請應附文件提出申請即可。
- 若有資料補全情形，請於接到通知二週內補齊。



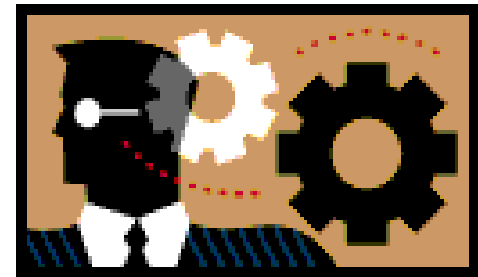
■ 符合資格之被保險人有年齡限制？

- 原住民勞動人口(15~65歲)
- 原住民低收入戶及中低收入戶沒有年齡限制。
- 但未滿15足歲之被保險人依保險法第107條規定，沒有身故保障，僅享有失能保障。



■ 保險法第107條內容是甚麼？

- 以未滿15歲之未成年人為被保險人訂立之人壽保險契約，其死亡給付於被保險人**滿15歲之日起**發生效力。



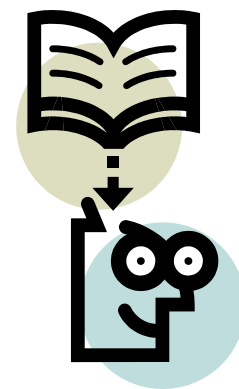
■ 何謂意外傷害事故？ 自殺可以理賠嗎？

- 意外傷害事故指非由疾病引起之外來、突發事故。
- 自殺並不是意外傷害事故，故不予理賠。



■ 理賠申請期限?

- 依保險法第65條規定，由保險契約所生之權利，自得為請求之日起，經過**2年**不行使而消滅，所以超過2年將不予理賠，有關被保險人權益請配合多加宣導。



■ 除外事項？

➤ 依據「團體傷害保險單示範條款」第21條：
被保險人因下列原因致成死亡、失能或傷害
時，本公司不負給付保險金的責任。

- 一、要保人、被保險人的**故意行為**。
 - 二、被保險人**犯罪行為**。
 - 三、被保險人**飲酒後駕（騎）車**，其吐氣或血液所含酒精成份超過道路交通法令規定標準者。
 - 四、戰爭（不論宣戰與否）、內亂及其他類似的武裝變亂。但契約另有約定者不在此限。
 - 五、因原子或核子能裝置所引起的爆炸、灼熱、輻射或污染。但契約另有約定者不在此限。
- 前項第一款情形（除被保險人的故意行為外），致被保險人傷害或失能時，本公司仍給付保險金。

酒後**搭乘**他人交通工具或**步行**所發生之意外事故
致身故或失能仍得申請保險理賠。



■ 繼承人先領取部份理賠金

- 夫妻離婚後仍為子女之法定繼承人，若有一方無法聯繫，可先由另一方提出領取部份理賠金申請。



■ 醫院專用查詢同意書?

- 理賠申請時，若意外事件為交通事故，需要查詢是否為酒駕，部份醫院有**專屬之查詢同意書**，可先向醫院詢問索取，並附於理賠申請文件，以利理賠申請速度。



謝謝聆聽

