

原住民保留地租金繳交：三步輕鬆辦！

第一步：
留意繳費時間（每年兩次）

第二步：
選擇最方便的繳款管道

第三步：
繳費結果查詢與繳費證明下載



收到帳單：
每年**5月**及**11月**
(採三折式紙本帳單平信寄發)

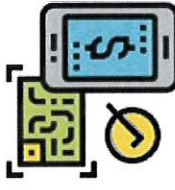


準時繳費：
每年**6月底**及**12月底**
(6月底前繳費：半年繳第1期、年繳)
(12月底前繳費：半年繳第2期)

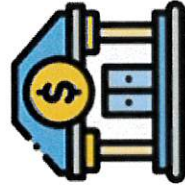
四大超商



金額在**2萬元以下**，持帳單至**7-11、全家、萊爾富、OK**即可繳納



ATM/網路轉帳/多元支付
使用ATM或手機App，輸入帳單上的繳款帳號即可轉帳



臨櫃繳款
持帳單至臺灣銀行、郵局或農會櫃台繳納



<https://aboland.cip.gov.tw/aboland/payquery.aspx>

民眾查詢：租金繳費查詢入口網

掃描QR Code，進入查詢介面或由原民會官網下方連結進入



繳費結果查詢：
確認租金是否入帳成功



電子繳費證明下載：
不怕紙本弄丟，線上隨時下載，環保又方便



防詐騙提醒



不會以電話或簡訊索取帳戶資料
不會要求操作ATM或提供任何密碼



官方查詢管道



請務必透過原民會官網下方「租金繳費查詢入口」登入